

# OJEADA A LAS EXPOSICIONES



# Por SANTOS TORROELLA

## SANTAPAU,

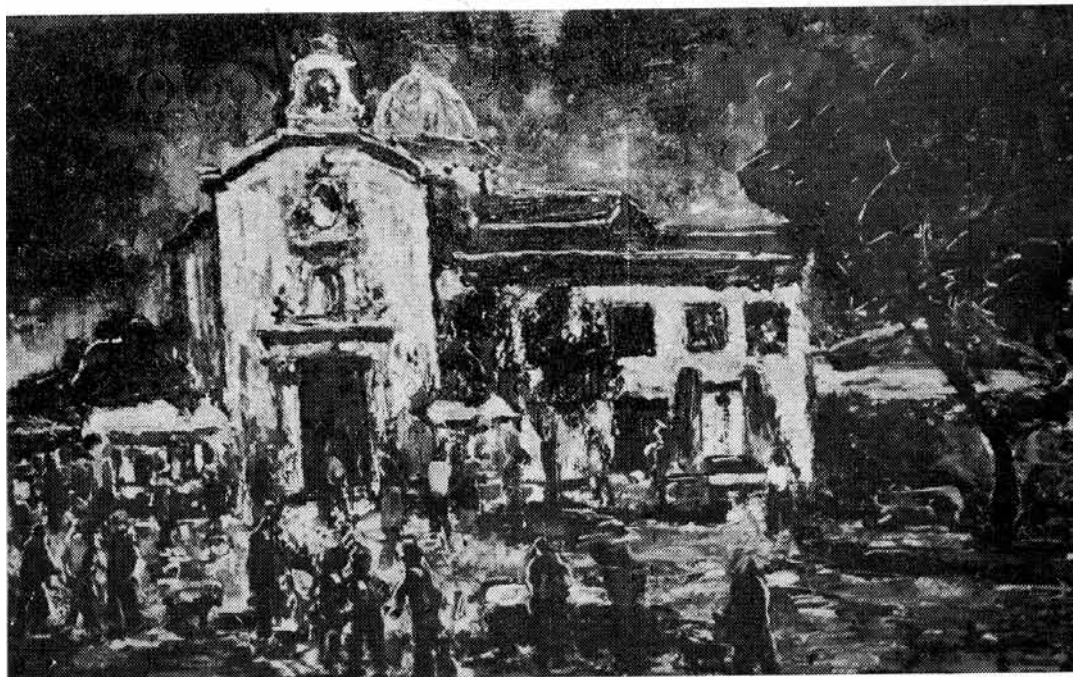
en el Ateneo

Pintor vario de temas y de formulaciones, en Santapau adviértese la nota dominante de la expresividad. Nada más lejos de él, en sus paisajes, que constituyen lo más de su exposición, que la referencia literal o el verismo de trasunto fotográfico. Persigue, por el contrario, la intensidad, la captación de un sentido interior, el acento que califica, más que reproduce, esos paisajes. Por ello mismo, tanto como expresión acentuada de éstos, sus obras son expresiones de un temperamento: el del propio pintor. Y de que ese temperamento se caracteriza por su vigorosidad, por su tendencia a subrayar lo más contundente e incisivo en formas y colores, adviértese bien en su preferencia por el cromatismo ácido, muy "sauvé" a veces, y por la imperiosidad que confiere a estructuras y lineamientos compositivos, en los que también colabora la factura, muy briosamente trabajada casi siempre. Se destaca entre las obras que presenta las tituladas "Cadaqués", "Vista de Vinaroz", Ramblas de Barcelona" y las dos monocromas, en negro, de La Alberca.

## Santapau, en la Sala de Arte Moderno

Dinámica también, en sus visiones de París, Barcelona, Cadaqués o Vinaroz es la pintura de Santapau, bien que más cursiva y ágil, de pincelada más jugosa y sensible. El color es asimismo el que da la tónica en los lienzos y apuntes de su actual exposición en esta sala. Un colorido que muchas veces parece exacerbarse, que da la impresión de un fruto en agraz, y se resuelve en el predominio de carmines rabiosos, de verdes y azules ácidos. Esa intensidad de las tintas lo enseña todo, hasta el punto de que la luz, el espacio o el aire quedan disminuidos por ellas y vienen a ser como anecdóticas referencias —descritas levemente, más que plasmadas en profundidad— en las que el color busca sólo un pretexto o una fácil apoyatura. En la riqueza de matices, lo sutil de las manchas, desde el toque somero al grueso y chorroado empaste, la siempre alacre movilidad de la pincelada dentro de la aludida gama de tintas vivaces y jugosas, y en algo así como una sabia espontaneidad, se cifra lo más personal y feliz de las interpretaciones paisajísticas que Santapau nos ofrece. — SANTOS TORROELLA.

# AYUNTAMIENTO VINAROS



VINAROS.-Fiesta en la Ermita de San Gregorio

## EXPOSICION DE PINTURA Luis SANTAPAU Egea

Del 24 de Junio al 2 de Julio

1 9 6 1

El importe total de la venta de las obras expuestas se destina  
a beneficio del Asilo de Ancianos de esta Ciudad.

## SANTAPAU en Galerías Bernad

Quizá nos resulte difícil, en la brevedad que nos imponen estas líneas, dar una idea exacta de lo que lleva consigo el conjunto que Santapau, en su segunda exposición en la sala Bernad, nos ofrece a la consideración del público castellanense.

Diremos, no obstante, sin riesgo a equivocarnos, que en Santapau existe un temperamento auténtico de pintor, exigente consigo mismo, inquieto, con ansias de vivir plenamente su momento.

Esa misma inquietud, ese mismo deseo de vivir su momento, lleva a Santapau a mostrárenos

des suaves, dan el pie a un posible camino del pintor catalán, que este se prolonga en la paz de un solitario paisaje de invierno, o en el silencio laborioso de un taller...

Un problema, resuelto, de luz, de corte clásico, con escasos medios colorísticos, puede figurar dignamente al lado de un derroche de color acentuado al grado máximo; un asunto sencillo, normal, puede también ser hermano de otro, en que se buscó algo más, mucho más que su "concretismo" objetivo.

Y esto es decir ya mucho en la valoración de un pintor, porque Santapau es de los que, apoyá-



Paisaje en nieve, Santapau

en diferentes facetas de su arte, que se suceden nerviosas pero seguras, cambiando dentro siempre de una misma unidad personal... No es la veleta que gira, su voluntad propia, obligada por el viento; si no más bien la abeja laboriosa que intenta recoger, entre las diferentes flores su néctar precioso.

Por eso, no nos extraña ver como Santapau domina el "oficio" en un figurativo normal; comprendemos su asomo a la escena romántica; y más aún, al alegre reverbero cromático del escenario, donde azules y naranjas, violetas y amarillos, rojos intensos y ver-

doso en una posición digna cuanto menos, en cada una de sus facetas, despliega sus alas, con seguridad las más de las veces, hacia nuevos horizontes plásticos, en los cuales encontrará sin duda, o tal vez lo haya encontrado ya, su justo medio expresivo.

En conjunto, es pues, la obra de Santapau, presentada por las Galerías Bernad, un indiscutible aliciente artístico, en que tanto el público en general, como los exigentes en Arte, encontrarán, seguramente, la plena satisfacción que produce el contemplar una obra que tiene un mucho que decir.

MARTES, 29 DICIEMBRE DE 1950

NOTAS DE ARTE

## LA EXPOSICION SANTAPAU EN GALERIAS BERNAD

Luis SANTAPAU, el gran pintor que en la actualidad expone en "Galerias BERNAD" y es hijo de nuestra región (Vinaroz) Nos participa, que debido al éxito y buena acogida de sus obras expuestas en la presente en "Galerias BERNAD" por vez primera en esta su tierra, antes de marchar a Paris, (en Abril) para sus actividades pictóricas, quiere presentar en Castellón en el mes de marzo próximo en la misma sala de ahora, una exposición de máximo relieve de telas al óleo de grandes dimensiones, ya que en la presente debido a no estar preparado para desplazarse en esta, (aunque la calidad no desmerezca por los tamaños son obras reducidas.

Esperando del público y "Galerias BERNAD" queden todas las obras expuestas en la presente exposición en esta su tierra como recuerdo de su presentación en público en Castellón de donde es nacido en su provincia.

Hemos visto así, galardonar a Luis Santapau, quien desde sus inicios en la tarea confitera y pastelera, en Barcelona, comunicó su inquietud profesional a cuantos le rodeaban y de cuyas excepcionales dotes de artesano, técnico y artista fueron naciendo innumerables modos de hacer, procedimientos y creaciones de arte que arrastraron tras de sí a multitud de colegas que, bebiendo en sus fuentes, perfeccionaron su oficio; ¡nuestro oficio! Hoy en día, a muchos años vista de aquellos en que Santapau revolucionó los obradores y escaparates de nuestros establecimientos, son incontables los maestros y oficiales, maduros y jóvenes, que pasean en triunfo a la pastelería catalana, en una digna línea de continuidad de aquellos procedimientos y estilos artísticos que Santapau creó y que —generosamente— empezó a difundir allá por los años treinta. Era éste un merecido homenaje que la pastelería nacional —y muy en especial la de Cataluña, en la cual él más intensamente ha desenvuelto sus actividades —le debía a Santapau y al que el Gremio de Barcelona ha sabido acudir con acierto y justicia.

## Santapau expone sus pinturas en el Ateneo Barcelonés

Nuestro estimado colaborador, don Luis Santapau, cuya faceta pictórica es de sobras conocida de todos sus colegas de profesión y lectores de estas páginas, ha expuesto, como viene haciéndolo periódicamente, sus lienzos en la Sala de Exposiciones del tradicional local de la barcelonesa calle de Canuda, durante los días 13 al 26 del pasado mes de abril.

Cada nueva exposición de Santapau sorprende al visitante, amante de este bello arte que es la pintura, por la juvenil inquietud que el artista demuestra en su constante rebuscar entre las nuevas técnicas y la diversidad de los procedimientos, en un probado afán de intentar siempre algo nuevo en su forma de expresión, lo que —a lo largo del tiempo— ha imprimido a la obra de este artista una amplia su estudio, reflejado todo ello en sus soluciones relativas a composición, plástica, colorido y acabado.

A través de sus exposiciones puede advinarse la presencia de un pintor nato, dándonos una prueba de ello en paisajes, temas urbanos, estudios de composición y en esas magníficas composiciones a tinta,

gama de expresiones pictóricas, que dan buena idea de su agilidad creadora y su experiencia artística.

Expone Santapau, en esta ocasión, 22 obras de factura y tema diverso, que vienen a corroborar nuestra anterior aseveración y en las que el observador tiene la oportunidad de calibrar en todo su valor el dominio en el campo técnico-pictórico del acreditado pincel de nuestro compañero, que, cada día más, hace gala de una escuela bien propia en la que se conjugan —con magistral interpretación— los más variados temas y los contrastes más acusados.

Santapau domina por un igual diversas tendencias y procedimientos. Una buena parte de sus obras delata bien a las claras la fuerza de su voluntad y la intensidad de de personal procedimiento, temas variados y logradísimos.

Felicitemos a Santapau por el rotundo éxito obtenido en esta exposición, en la que el público amante del arte pictórico ha tenido ocasión de contemplar una producción digna de la fama que este artista, colega nuestro, viene precedido.

### SANTAPAU ATENEEO BARCELONES

Un total de 26 obras, sobre temas barceloneses, de París y otros lugares, unidos a estudios de figura y de composiciones religiosas, presenta el pintor Santapau. Se trata de un pincel impulsivo y, por lo tanto, pasional y repentista, cuya intención inmediata es encontrar el carácter del retazo urbano. Su técnica es la de colores muy diluidos, que le permiten tratar como aguatinas la mayoría de los cuadros. Por el procedimiento trata de que la impresión de las imágenes sea como las pulsaciones de un sismógrafo emocional. Con ello aparece su propia radiografía psíquica, que resulta bastante acomplexada y tocada del mal del siglo, la desesperanza, que atempera por la fe a la manera del expresionista francés Georges Rouault.

JOSÉ GUILLOT CARRATALÁ

CRÍTICO DE ARTE

CENSOR DEL MINISTERIO DE INFORMACIÓN

MADERA. 38  
MADRID

Madrid, 5 de Abril de 1955

S. D. Luis Santapau Egea.  
Barcelona.

Mi distinguido amigo y paisano:  
Hacia tiempo que no le escribía, y ahora lo hago para saludarle y ponerme en relación con usted otra vez. Pues estando terminando un interesante libro sobre artifices españoles de nuestro siglo, y deseando vaya usted en él también, ya que recojo todo lo más interesante respecto a los bellos oficios españoles, la confitería también va, solo usted y otro de Madrid. Tengo texto suyo que aprovecho para el libro, pero no tengo fotos destacadas de sus obras, y estimaría de usted me enviase alguna, de esas que hace usted sobre tartas de chocolate. Pero aunque sean pocas, que se destaquen para poderlas reproducir bien, y si puede ser un retrato suyo, si puede ser trabajando, sino un retrato de los que tenga, pues este libro va con foto del maestro y bajo él la firma autógrafa. Es decir que quiero hacer un libro donde se consagren los buenos artistas españoles, y quede para la historia su labor reconocida. Aquello que me envió hace unos años, la revista lo perdió y al no salir más esta revista, todo se fue abajo.

Ahora es para mi libro, que deseo se edite en América.

Esperando su contestación, le saluda y da las más expesivas gracias su buen amigo y paisano.

*J. Guillot Carratalá*

# AYUNTAMIENTO VINARÓZ



## EXPOSICION DE PINTURA Luis SANTAPAU Egea

**Del 23 al 30 de Junio  
1963**

*La personalidad y categoría del pintor vinarocense laureado en los concursos de Castellón, Vinaroz y Barcelona huelga toda presentación. Un triunfo artístico más constituye la presente exposición.*

*Dada la finalidad benéfica de la misma, en favor del Asilo de Ancianos, no dudamos atraerá la atención de todos los vinarocenses.*

## Cronica de **Artes**

### LUIS SANTAPAU EN CASA DEL LIBRO

Presenta Luis Santapau en los salones de la Casa del Libro una interesante colección de pinturas a la cera, al óleo y notas acuareladas sobre temas urbanos, paisajes, bodegones, composiciones figurativas y marinas. Santapau tiene una narrativa vehemente en ocasiones excesivamente fogosa, con la que da prueba de un sentimiento lírico y elocuente de sus temas a los que trata con una firme convicción y con un brillante entusiasmo.

**Néstor LUJAN**

gráfico por su agui y fiel captación de sus características raciales.

### LUIS SANTAPAU, en Casa del Libro.

Exhibe este pintor un nutrido conjunto de temas urbanos, paisajes, marinas, bodegones y notas, amén de algunas composiciones de figura. En la mayor parte de sus obras, el artista ha empleado por primera vez la cera, materia que aplica con empastes vigorosos y de coloraciones vivas, fuertemente contrastadas. Se advierte que no domina aún del todo las posibilidades del procedimiento, y de ahí que haya conseguido los mejores resultados en sus últimas pinturas, entre las que descuella un equilibrado paisaje de San Clemente de Llobregat. Creemos, sin embargo, que la personalidad de Santapau se manifiesta más rotunda en sus ceras que en los óleos, de formulación más serena, pero también más impersonal. Los dibujos acuarelados, de fino y sobrio trazo, evidencian, de otra parte, una faceta muy interesante, por su expresividad sensible, de la obra de este dotado e inquieto pintor.



### DE ARTE

En la Exposición que se celebrará en la Sala del «Reial Cercle Artístic», de Barcelona, sita en la calle Arcs, 5, bajos, y entre las de afamados pintores de la actualidad, figurarán obras de nuestro buen amigo y suscriptor D. Luis Santapau Egea. La Exposición estará abierta desde el día 12 de los corrientes hasta el próximo día 23, y las horas de visita serán desde las 6 hasta las 9 de la tarde, los días laborables, y los festivos, de 11 de la mañana a 2 de la tarde.

12 Mayo 1976.



Testero principal de la Exposición del Círculo Artístico



Oleo de Luis Santapau, expuesto en la Casa del Libro

#### SANTAPAU, EN LA CASA DEL LIBRO

En la Casa del Libro expone el pintor Luis Santapau: su temario es muy amplio, ya que se extiende a paisajes, bodegas, composiciones y marinas. Santapau disfruta de una paleta muy encendida y vibrante: cadmios y violetas, de gran intensidad expresiva, entran a formar parte de la mayoría de sus obras. A veces corta las líneas de la coloración con incisiones en el material, para que ésta alcance mayor vibración y sonoridad colorística.

**LUIS SANTAPAU**, en «Casa del Libro». Nada restringido es el repertorio de la inspiración de Luis Santapau, quien nos da a conocer una copiosa colección de pinturas con paisajes, bodegones, marinas, notas y diversos asuntos de tipo religioso, realizados al óleo y a la encáustica, concebido todo ello vigorosamente y tratado con una aspereza que se apoya diversamente, ya en la pintura espesa y sinuosa, ya en la sucesión de breves toques, consiguiendo, claro está, muy distintos efectos. Mientras por la primera sus obras se revisten de una mayor plasticidad, por la segunda, parecen hacerse más luminosas. En una y otra de dichas maneras, sin embargo, da prueba Santapau de su fibra de pintor, como igualmente se testifica ésta en las composiciones de tema religioso que nos ofrece en nerviosos abocetamientos.

Juan CORTES

## Desde Barcelona

Nuestro buen amigo Luis Santapau, ha expuesto sus obras pictóricas en aquella ciudad, y con satisfacción reproducimos una crítica de su obra que acabamos de leer. Dice así:

“Luis Santapau es, todos lo sabemos, una de las figuras más destacadas en la pastelería española y a él se debe, sin discusión, la modernización de nuestros elementos decorativos. La razón de esta realidad está en que Santapau es, por encima de un gran profesional del dulce, un eminente artista. Nos lo ha demostrado repetidas veces con sus exposiciones y una vez más en la que celebró en la primera quincena de abril en las salas del Ateneo barcelonés.

26 cuadros, de variadísimos temas; figura, paisaje, estudios y, en su gran mayoría, visiones ciudadanas, por las que el pintor siente una especial inclinación. Barcelona, Vinaroz, Cadaqués, Salamanca, París, han sido llevados a los lienzos y a las tablas de Santapau con una visión atinada y personalista del autor, logrando captar, no la fría expresión de lo que se ve, sino el alma, el ambiente, la luz, el movimiento, el sentido más íntimo de lo que tiene ante sus ojos y que lleva al lienzo un virtuosísimo excepcional.

Como hemos tenido que decir otras veces, ante la obra de Santapau, lo que más sorprende en él es la facilidad con que nos lleva de un procedimiento a otro, demostrando un dominio perfecto, de los más difíciles. El óleo, guaches y la difícil cera, son

para Santapau fórmulas familiares, en las que su arte se desenvuelve cada vez con más agilidad.

El color es dúctil a su pincel y juega con él con una sencilla dificultad que resuelve todos los problemas en forma armónica y perfecta. Una de las mayores cualidades que distinguen a nuestro pintor, es el saber amalgamar la pintura y la técnica modernas, con el más elevado expresivismo.

Santapau está muy por encima de muchas firmas que hoy se cotizan en el mercado pictórico; sin más razón que el de su modestia y una falta absoluta del sentido de comercialización de sus telas que no le ha permitido lograr la crítica necesaria. Esta es la pura verdad, y nos duele que así sea, porque Santapau ha demostrado con su labor intensa en la pintura, llevada a un ritmo de superación en cada una de sus exposiciones, que es un buen pintor, digno de que su nombre figure en primera fila.

Y conste que al decir esto no nos mueve la amistad que nos une con él, sino un sentido que queremos y forzamos sea lo más objetivo posible.

Santapau merece que su labor y sus méritos como pintor destaquen y en lo que a nosotros afecta, queremos que sea reconocido por sus compañeros de profesión, entre los que, justo es decirlo, hay más de un buen pintor, porque la pastelería alberga en su seno a multitud de artistas. Santapau es un ejemplo de primera clase en esta realidad.”



## Exposición de pintura de Luis Santapau

SALÓN DE ACTOS DEL MAGNÍFICO AYUNTAMIENTO

DEL 24 AL 30 DE JUNIO

Vinaroz, 1.955



Santapau, Luis.—Estudio (22)

Pintor de recia y gran personalidad, hecha patente a través de innumerables exposiciones en España, algunas de ellas en esta misma Sala.

# arte

PINTURA

## Luis Santapau

El pintor Santapau, que estos días expone una colección de obras en los salones del Círculo Mercantil y Cultural de nuestra ciudad, había expuesto hace años un extenso grupo de cuadros en el salón de actos del Ayuntamiento. De aquel pintor que conocíamos respetuoso, con una visión naturalista del paisaje y sin un lenguaje propio para expresarse, al pintor actual, media una respetable distancia. La obra que ahora presenta nos muestra con respecto a aquélla, un notable avance, producto de una reflexión del artista que ha madurado un concepto propio de la pintura y una técnica personal en la que el paisaje externo que le sirve de modelo es más bien un pretexto para exponer su propio paisaje interior. Esto lo vemos más acusadamente en sus pinturas a la cera en las que, como decía Maurice de Vlaminck «prendido de la luz (nosotros más bien diríamos del color) desdeña el objeto». Esto casi nos encuadra ya al pintor dentro de un «fauvismo» postimpresionista, muy lejos del primitivo naturalismo impresionista de su primera exposición.

De entre sus obras, podemos destacar dos espléndidos paisajes barceloneses, los titulados «Rambla de Canaletas» y «Plaza de San Agustín Viejo», este último muy sugestivo por el empaste de la materia. Por su espontaneidad, por la rapidez de trazo y la delicadeza de sus colores a la acuarela, son también interesantes los dos apuntes de Vinaroz titulados «Calvario» y «Ermita de San Sebastián». Otro cuadro a destacar, por su atrevido enfoque, en el que suprime el cielo, es «Balandros en el puerto», como también dos lienzos de los alrededores de Barcelona en los que se acusa una marcada influencia de Vicente Van Gogh.

Felicitemos a nuestro artista vinarocense por el éxito de esta exposición, una de las más dignas que se han presentado en Vinaroz, y que ha suscitado ciertas inquietudes y polémicas que demuestran la valía de su producción, y le deseamos continúe cosechando triunfos en su ascendente carrera artística.

J. Santos



## EXPOSICION DE PINTURAS DE SANTAPAU

Vuelve a Castellón este artista, y vuelve de nuevo a Galerías Bernad con veinticuatro interesantísimos cuadros. Si su anterior exposición llegó a convencernos, en esta que ahora presenta nos confirma la impresión que obtuvimos en su presentación.

En esta variada exposición hay muchos cuadros que destacan como "Día de carreras", sugestiva impresión en que diríase que el público percibe el movimiento. También son dignas de destacarse lo que podríamos llamar tríptico de "Bailarinas de ballet". Es un estudio acabado. "En la danza del fuego" hace gala Santapau de un rico dominio del color como si quisiera poner de manifiesto su estudio. Peo donde el artista nos convence rotundamente es en los paisajes. Nos parece muy logrado "Camino de la Masia", por lo acertado del dibujo y colorido. En "Nieve" sigue la misma tónica. El paisaje de San Climent de tonos rojos, ha podido conjugar ese color algo chillante. Es digno de mencionar la "Ermita San Sebastián" de Vinaroz, muy entonado de color. Dejo para último "Ramblas por la mañana", de breve impresionismo y certeras pinceladas.

Dentro de los cuadros que expone Santapau, artista ya maduro ha hecho un estudio de los bodegones, cuadros que si el pintor no pone su alma es cosa muerta, y Santapau les ha dado vida y colorido muy armonioso. Una buena exposición, desde luego. — C.

Don Luis Santapau Egea, en el momento de recibir de manos de don Francisco Martí Jové, Presidente del Gremio de Confeitería de Barcelona, la Medalla de Oro de la entidad, en presencia de las autoridades asistentes, entre los que podemos ver al Excmo. Sr. Alcalde de Valencia.



**Don Luis Santapau Egea**, nacido en en la localidad de Vinaroz (Castellón) en 1906, se trasladó a Barcelona en el año 1922, donde desde un principio destacó como un privilegiado y perfecto técnico y artesano del dulce. Su inquietud profesional le llevó a profundos estudios sobre los materiales y las formas, los cuales cristalizaron en una auténtica revolución en la técnica y el arte de la Pastelería. Se le considera, con toda razón, el creador de la Escuela Artística Moderna de la Pastelería catalana,



**UNAS  
MEDALLAS**





REAL CÍRCULO ARTÍSTICO  
INSTITUTO BARCELONÉS DE ARTE  
BARCELONA

14 Octubre 1957

Sr. D. Luis Santapau Egea

Muy Sr. nuestro: Cúmplenos comunicar a Ud. que el Jurado del Concurso Extraordinario de Pintura y Escultura ha acordado aceptar la (s) obra (s) presentada (s) por Ud.; aprovechando la oportunidad para agradecerle la colaboración que nos ha prestado concurriendo al Certámen convocado por nuestra Entidad en conmemoración del 75 aniversario de su fundación.

Al propio tiempo, adjunto le mandamos una invitación para asistir - al acto inaugural que tendrá lugar el próximo viernes, día 18 de los corrientes, a las 7 de la tarde.

Le saludamos atentamente

Real Círculo Artístico  
Instituto Barcelonés de Arte

MARIANO PEREZ-TEROL

Secretario

OBRA:

## **CRONICA DE ARTE**

### **Luis Santapau, en Casa del Libro**

Después de algún tiempo de inactividad expositiva vuelve este joven y entusiasta pintor a ofrecernos un notable índice de pinturas al óleo y a la cera con una temática que comprende paisajes, bodegones, marinas y composiciones de asunto religioso. Dentro de una general sobriedad narrativa, que no desdén la pesquisa de los valores ni el gusto por los empastes densos, el lenguaje de Santapau difiere un tanto según sea la materia empleada en sus pinturas. Y así, mientras en los óleos se cifra a un concepto que podríamos calificar de tradicionalismo postimpresionista, logrando muy estimables efectos de entonación y matización en los paisajes, marinas y bodegones —éstos singularmente rotundos en su estructura—, y en los motivos religiosos, diestramente abocetados, muestra sus aciertos compositivos y su visión plástica de la colo-

cación y movimiento de las figuras, con la cera persigue un propósito expresionista ya con una anotación aligera y nerviosa, ya con una técnica divisionista o semipuntillista con la que obtiene interesantes resultados de vistosa plasticidad. Sea cual fuere el camino por el que en el futuro se decida Santapau, es indudable que su obra actual traduce una inquietud creadora y, desde luego, unas dotes de pintor que deseamos encuentren el cauce definitivo que su vocación y su interior dictado le señalen.

E. F.

### **LUIS SANTAPAU, en Casa del Libro** F. G.

Una serie de obras de todo género y casi de toda condición nos muestra hoy Santapau contadas con un lenguaje sobrio y conciso, sea la materia que sea con la que se explique. Es, como si dijéramos, una pintura por pequeñas partes, que recuerda el divisionismo, pero que pretende algo más propio y distinto de una expresión a través de una escuela. Por otra parte, no es lo fácil, sino lo simple, lo que su pincelada, concreta y desasosegada a veces, busca como realización de una plasticidad personal.

### **Luis Santapau, en Casa del Libro**

Después de algún tiempo de inactividad expositiva vuelve este joven y entusiasta pintor a ofrecernos un notable índice de pinturas al óleo y a la cera con una temática que comprende paisajes, bodegones, marinas y composiciones de asunto religioso. Dentro de una general sobriedad narrativa, que no desdén la pesquisa de los valores ni el gusto

La exposición tiene hechizo, porque al gran dominio de medios y libertad de pincel une la seguridad de, decir rápido, contenido pero pletórico de insinuaciones por las calidades de la materia.

#### **LUIS SANTAPAU, en «Casa del Libro»**

Se presenta Luis Santapau con una brillante colección de pinturas de paisaje, marinas y composición figurativa. La mayor parte de las cuales son realizadas a la cera con briosa dirección aunque en ocasiones ésta se hace confusa, en razón de su propia vehemencia sin duda arrastrada por la misma técnica que emplea el artista, quien en sus óleos se hace más aplomado y en la breve serie de notas acuareladas que completan su muestra, da prueba de un sensitivo lirismo.

J. Cots



## El colorismo de Santapau

**E**XPONE Santapau en la sala del Ateneo Barcelonés una colección de pinturas sobre diversos asuntos urbanos y de interior —la mayoría con el tema de una clase de arte en plena actividad frente al modelo—, más una composición de figura. La brillantez del color y su entusiasmo por la narración rápida se sobreponen en la obra de este artista a cualquier otra condición. De ello proviene la virulencia de su fraseo, por la cual muchas veces la forma se pierde y desvanece cuando apenas está insinuada por un dibujo que podría ser considerablemente más ajustado, pero que no por ello deja de expresarnos con toda su sinceridad el sentimiento del artista estimulado primordialmente, como ya hemos señalado, por el cromatismo. Sus escenas se animan con vivaz luminosidad y frescor ambiental. Ambiciosa es su composición a óleo —una «Maternidad»—, en la que su coloración se hace más grave y su empaste se aplica en voluntariosos y espesos toques.

J. Carter

## Apertura de una exhibición de dibujos en el Real Círculo Artístico

En el Real Círculo Artístico tuvo efecto la apertura de la exposición de las obras presentadas al «VII Concurso de Dibujos-Premio Victoriano Seix», que libremente puede ser visitada en el local social.

El vicepresidente, don Ramón Rigol, en nombre de los «Amigos de Seix», dedicó unas breves palabras evocando la memoria de quien fue tan amante del dibujo y eficaz estímulo de sus cultivadores, cuyo nombre preside la convocatoria de estos bianuales concursos.

Después de unas sentidas palabras alusivas al acto por el señor vizconde de Güell, se procedió al reparto de premios.

Estos quedaron adjudicados como sigue: premio de «Amigos de Seix» a don Jorge Alumá; premios del Círculo Artístico a don Ramón Sanvicens y a don Luis Santapau; premios Sr. Vizconde, a don Juan Pericot y a don Casimiro Trarrassó; premio Srta. María Rosa Güell, a don Luis Morató Guerrero; premio de don Arturo Potau, a don Pascual Bueno, y menciones honoríficas a don Alberto Muñoz, don J. M.<sup>a</sup> Morató Aragonés y don Jaime Planas Gallés.



**LA ALBERCA** (SALAMANCA)

SALA DE EXPOSICIONES  
DEL  
**ATENEO BARCELONES**  
CANUDA, 6

DEL 28 DE NOVIEMBRE AL 11 DE DICIEMBRE DE 1964

Horas de visita: Laborables de 6 a 9. Festivos de 11 a 2

**SANTAPAU**



FIESTA EN LA ERMITA (Vinaroz)

SALA DE EXPOSICIONES  
DEL  
**ATENEO BARCELONES**  
CANUDA, 6

DEL 13 AL 26 DE ABRIL DE 1968  
Horas de visita: Laborables de 6 a 9. Festivos de 11 a 2

**SANTAPAU**



Exposición de pintura de *Luis Santapau*

SALÓN DE ACTOS DEL MAGNÍFICO AYUNTAMIENTO

DEL 24 AL 30 DE JUNIO

*Vinaroz, 1.955*



P A I S A J E S  
B O D E G O N E S  
C O M P O S I C I O N  
M A R I N A S  
Y  
N O T A S

EXPOSICION DE PINTURAS

# LUIS SANTAPAU

EN LOS SALONES DE LA  
CASA DEL LIBRO

Rda. S. Pedro, 3 (junto Pl. Cataluña)  
BARCELONA

Del 22 de diciembre de 1956 al 4 de enero de 1957

AYUNTAMIENTO  
VINARÓZ



VINARÓZ.-Fiesta en la Ermita de San Gregorio

EXPOSICION DE PINTURA  
Luis SANTAPAU Egea

Del 24 de Junio al 2 de Julio

1961

El importe total de la venta de las obras expuestas se destina  
a beneficio del Asilo de Ancianos de esta Ciudad.



Ermita (S. Sebastián) de Vinaroz.

EXPOSICION DE PINTURAS

# LUIS SANTAPAU

EN LOS SALONES DE LA

**CASA DEL LIBRO**

RDA. SAN PEDRO, 3 (JUNTO PL. CATALUÑA)

BARCELONA

DEL 4 AL 17 DE OCTUBRE DE 1958



A l'atenció del senyor SANTAPAU

Exposició: "EL COLOR DE LA LLUM"

Lloc : Casa Elizalde

Dies : Del 3 al 28 d'octubre

Assistència: Han visitat l'Exposició 1.354 persones.

Barcelona, 29 de novembre, 1.991





Exposición del 18 abril al 1 de mayo 1970

ATENEO  
BARCELONES

CANUDA, 6 - BARCELONA-2

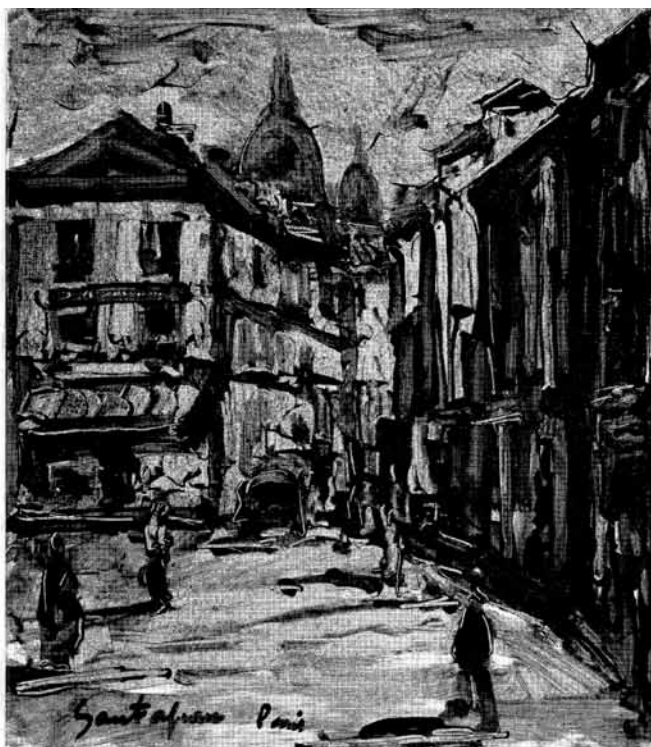
**SANTAPAU**



Exposición del 1 al 14 de Abril

**INDICE**

1. Plaza de Palacio (Barcelona)
2. Plaza de San Agustín (Barcelona)
3. El puerto (Barcelona)
4. Balanchos (Barcelona)
5. Calle Antigua (Barcelona)
6. Puerto (Barcelona)
7. El náutico (Barcelona)
8. Alrededores de Barcelona
9. Estudio R. C. Artístico (Barcelona)
10. Ramblas (Barcelona)
11. Panorámica (Cadaqués)
12. Ermita (Vinaroz)
13. Día de mercado (Vinaroz)
14. Apunte del mercado (Vinaroz)
15. En romería (Vinaroz)
16. Plaza (Vall de Uxó)
17. Figura (estudio)
18. Figura (estudio)
19. Calvario (estudio)
20. Paisaje
21. La Alberca (Salamanca)
22. Paisaje de Otoño
23. Boceto (estudio)
24. Montmartre (París)
25. Montmartre (París)
26. Montmartre (París)

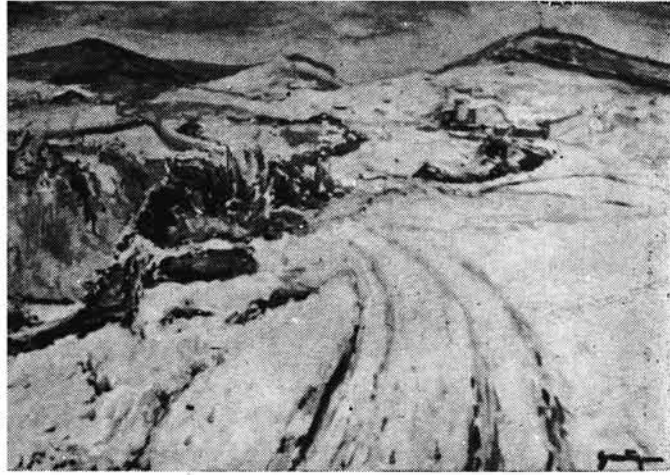


**S  
A  
N  
T  
A  
P  
A  
U**

**ATENEO BARCELONES**  
CANUDA, 6 - BARCELONA-2

**HORARIO:**  
TARDES: DE 6 A 9  
FESTIVOS: DE 11 A 2

**Y SU PINTURA**



EXPOSICIÓN



*Santanyà*

P  
-  
N  
-  
T  
U  
R  
A  
S

DEL 5 AL 15 DE MARZO DE 1960

*Galerias* **BERNAD**

Ronda del Mijares, 23

**C A S T E L L O N**



# A R T



**Les pintures d'en Lluís Santapau i l'exposició de portades en nostre Agrupació**



### EL COLORISMO DE SANTAPAU.

EXPONE Santapau en la sala del Ateneo Barcelonés una colección de pinturas sobre diversos asuntos urbanos y de interior -la mayoría con el tema de una clase de arte en plena actividad frente la modelo-, más una composición de figura. La brillantez del color y su entusiasmo por la narración rápida se sobreponen en la obra de este artista a cualquier otra condición. De ello proviene la virulencia de su fraseo, por la cual muchas veces la forma se pierde y desvanece cuando apenas está insinuada por un dibujo que podría ser considerablemente más ajustado, pero que no por ello deja de expresarnos con toda su sinceridad el sentimiento del artista estimulado primordialmente, como ya hemos señalado, por el cromatismo. Sus escenas se animan con vivaz luminosidad y frescor ambiental. Ambiciosa es su composición al óleo -una "Maternidad"-, en la que su coloración se hace más grave y su em-paste se aplica en voluntariosos y espesos toques.

Juan CORTES.

Publicado en LA VANGUARDIA el 10 de Enero de 1963.

# RADIO BARCELONA

Nuestro Crítico **LINA FONT** en su programa **COLOR Y FORMA**

ha dicho en la emisión del **día 5 enero de 1957.**

## " SANTAPAU en CASA DEL LIBRO.

Si variada es la temática de Santapau, en su exposición de **CASA DEL LIBRO** - temas religiosos, marinas, bodegones, paisajes, - no lo es menos su inquietud conceptiva. Santapau resuelve sus temas por los mas distintos caminos. Unas veces, es la más severa sobriedad formal - sus bodegones - otras, es el toque leve y suelto, el juego de luces y sombras, de raíz impresionista, inspirado en el aire libre. A veces, es la sugerente intimidad del tema religioso, de profundas resonancias líricas - tonos fríos, sensibles. Aún hay más. Su inquietud busca un nuevo camino en su serie de bocetos de interiores de una mayor brillantez cromática y síntesis formal.

Señalemos la buena técnica de sus temas a la encáustica, de una recia y honda formulación plástica.

Santapau, buen pintor, parece a veces como vacilante ante la senda hacia la cual debe encaminarse su arte decididamente.



## CIRCULO ARTISTICO

*Instituto Barcelonés de Arte*

Nos es muy grato comunicar a V. que el Jurado calificador del "VII CONCURSO DE DIBUJOS-PREMIO VICTORIANO SEIX", en la reunión celebrada ayer, acordó concederle el premio del "R. Círculo Artístico" (Apunte), por su obra nº 10.

Al trasladarle gustosos el citado acuerdo, con la más sincera y cordial felicitación de la Junta de Gobierno, reciba el testimonio de nuestra consideración y afecto.

Dios guarde a V. muchos años.

Barcelona 5 diciembre de 1962

EL PRESIDENTE

EL SECRETARIO

*Vizconde de Güell*

*Mariano Pérez-Terol*

F: Vizconde de Güell-

-Mariano Pérez-Terol-



Sr. D. LUIS SANTAPAU EGEA.

Comentario por el Critico de Arte de Radio Castellón en 5-3-60

El Pintor SANTAPAU en Galerias BERNAD

A las siete de la tarde del día de ayer los magníficos Sótanos de la acreditada firma comercial de nuestra Capital, GALERIAS Bernad, primorosamente ornados para la finalidad a que fueron destinados, volvieron a abrir sus puertas a la afición pictórica castellanense para que delatase en la contemplación de la segunda exposición que el conocido pintor catalán SANTAPAU ha tenido a bien situar en ellos.

Cuanto podamos decir de SANTAPAU queda suficientemente corroborado en todas y cada una de las obras expuestas a la vista y consideración del público que en esta ocasión, mejor aun que en la anterior, podrá tener la oportunidad de justipreciar en todo su valor artístico el dominio técnico de este acreditado pincel de la escuela catalana en el que se conjugan con magistral interpretación los temas mas variados y los contrastes mas acusados.

Comentariamos un grave error si pretendieramos situar toda la bien cuidada producción de SANTAPAU dentro de los cánones clásicos cuando una buena parte de sus obras acusan una tendencia modernista y la otra, sin ningun genero de dudas, concebidas con la sobriedad de color y forma que avalan tantas precárras firmas.

SANTAPAU domina por igual ambas tendencias, por mas ~~si~~ que la clásica no debieramos así denominarla, y una y otra delatan bien a las claras la fuerza de su voluntad y de su estudio magistral en la composición, plastica, colorido, y acabado,

A través de la exposición puede adiviharse la presencia de un pintor nacido para el Arte y hasta el mismo Arte creado para el pintor y una prueba de ello puede depararnos el extraordinario "Bodegon" titulado "NARANJAS" (contra luz) del que nada hay que objetar sino que en la composición y color no cabe mayor perfección. "RAMBLAS POR LA MAÑANA" "NACIMIENTO" "Iglesia de Santa Maria del Mar" "Ermita de San Seabastian" de (Vinaroz) "Paisaje en NIEVE" "Paisaje MANZANOS" "Paisaje PANORAMICO" (Badalona) "Marina Puerto Barcelona" "Crepusculo" "Marina Fondo Montjuich" y variso mas de sus cuadros vienen a consolidar uno de los primeros puestos que en el orden de prelación pictórica y artística ocupa el eximio pincel de que nos ocupamos en este breve comentario. Mas de 24 han sido los cuadros expuestos y todos, absolutamente todos, de nuestro agrado, cuando no de nuestro mayor entusiasmo, ya que se ha mostrado en esta ocasion muy por encima de las dificultades puestas de manifiesto en su anterior exposición en la que solamente habia delatado el dominio de una de las tendencias a que hemos aludido pero no con la técnica y maestría de la que ahora comentamos.

Auguramos por ello, un rotundo éxito a SANTAPAU en esta segunda exposición



Crítica de Arte publicada en el "Mundo Deportivo", el día 23 de septiembre de 1964, sobre la Exposición del pintor SR. SANTAPAU, efectuada en la Sala de Arte Moderno.

"En Galería de Arte Moderno inaugura la temporada de exposiciones el pintor Santapau, con temas al óleo de París, Vinaroz y Barcelona. Todo lo que particulariza su pintura, dentro de la visión del mundo real al que no desdeña como motivo de inspiración y modelo, es el colorismo a través de la luminosidad aérea y flúida, por un decir repentista, de trazo enérgico y pulso seguro. La vastosidad del manchado habla del goce sensual al pintar, como resultado de lo pasional de su actitud.

Dentro de la pasión de que hemos hablado, es fácil descubrir, el sentimiento íntimo a través del colorido opulento, que se produce como algo instintivo por lilas y morados, que atemperan con los grises los fogonazos de las manchas vivas. El equilibrio entre lo melódico, más bien de origen místico-romántico, y lo jovial es aquello que da el tono a su pintura. En algún cuadro de París la alegría mediterránea cede, como consecuencia de otra luz y de otros tonos que los nuestros y es entonces cuando el expresivismo se encoge hacia ese otro yo más interior y severo. Quizá un fondo de nostalgia inconsciente sea el agente productor, por ser Santapau impresionable.

La exposición tiene hechizo, porque al gran dominio de medios y libertad de pincel une la seguridad del decir rápido, contenido pero pletórico de insinuaciones por las calidades de la materia."

Fernando LIENCE BASIL.

**PINTURA** UN ARTISTA VOCACIONAL

# LA INTENSIDAD VITAL DEL COLOR

Crece el interés por la obra pictórica de Lluís Santapau

Lluís Santapau (Vinaròs, 1906 - Barcelona, 1993) es un pintor poco conocido. Aunque expuso con éxito desde mediados de los años 30 hasta los 70 del siglo pasado, su decisión de apartarse de los habituales circuitos artísticos ha hecho que su nombre no destaque como debiera. Pero como pintó para sí hasta casi al final de su vida y queda casi al final filial la promueve y son diversos los centros públicos que la difunden.

Ahora, en la ciudad de Castellón y en el centro cultural Les Aules que depende de la Diputación castellonense, hay una notable exposición

de Santapau. La mayoría de obras son sobre papel y están realizadas con la técnica de la cera fundida. Ésta fue la preferida por el artista, ya que le aportaba mayor intensidad luminica en sus escenas de calle y en las notas que tomaba en el Círculo Artístico de Barcelona, del cual fue uno de los socios más activos. Perteneciente al grupo artístico Art Vivent, mantuvo la voluntad de representar el color como una de las mayores manifestaciones de vida.

Como contrapunto a la intensidad luminica de muchas de sus obras, Santapau practicó, además, la

pintura tenebrista. Las gamas del negro al marrón, así como los colores menos alegres respondieron a situaciones anímicas en las que quería enfrentarse con los momentos más trágicos de la existencia. Así, tanto lo más gozoso como lo trágico, dan la medida de un artista que merece ser observado con atención.

Josep M. Cadena

## LA FICHA

**Lugar:** Centro Cultural. Les Aules, 1. Castelló

**Fecha:** Hasta el 29 de octubre



Plaza Real, cera de Santapau.

Exposición retrospectiva de Santapau en la sala las Aulas

## Un pintor histórico a recuperar

Aulas

A. Gascó

En la sala de exposiciones de las Aulas de la Diputación Provincial, se muestra la obra, casi con vocación de antológica, de un pintor vinarocense, Luis Santapau cuya biografía ocupa casi todo el siglo XX y que constituye una verdadera sorpresa para quien esto escribe. Un pintor de indudables posibilidades al que por ignorar su existencia no pude incluir en la historia de la pintura que publiqué hace más de un lustro, merced a los auspicios de este periódico que, de ordinario, acoge mis colaboraciones.

La exposición posee una diversidad tan marcada, que en una primera apreciación puede hacer pensar al visitante que se trata de una colectiva, dada la disparidad de procedimientos, temáticas y estilos que en ella comparecen. Santapau es un pintor formado en Barcelona y París. Es plausible su entusiasmo por las aportaciones de Mir, Rusiñol, o Nonell, u otros derroteros de las escuelas pictóricas hispáni-



cas más sobrias en la gama y más intensas en lo expresivo: Solana, Ortega Muñoz, nuestro Porcar, e incluso foráneas: Utrillo, Matisse y los fauves todos ellos son, entre otros, los modelos por los que apuesta su creatividad.

Con todo en la pintura de Santapau hay algo de propio, de genuino de, aireoso, de sano y de palpitante que en todo momento trasluce en las imágenes, dinámicas y llenas de efervescencia. Una obra que revela a un pintor

que por encima de su formación apuesta por la libertad y el desparpajo sobre todo por lo que hace al vertido del color, contrastado, hiriente, agresivo aunque tan atractivo en su sensitiva mediterraneidad como provocador.

Ojalá algún día pueda reeditarse mi libro Pintores de Castelló, para incluir a Santapau con todos los merecimientos y reparar un lamentable e injusto olvido.

LA CIUDAD EN IMÁGENES



*Exposición antológica de Santapau*

En esta exposición, montada en la sala de exposiciones de la CCM, se presenta una recopilación de óleos, ceras y dibujos pintados por el autor en varias épocas a lo largo de cincuenta años. En ellas se aprecia una clara evolución de la tendencia y la técnica de estilo impresionista-expresionista de Luis Santapau.

















